

Ísafjarðarbær  
Helga Þuríður Magnúsdóttir  
Hafnarstræti 1  
400 Ísafjörður

11.10.2022

## STEKKJALÆKSBAKKAR

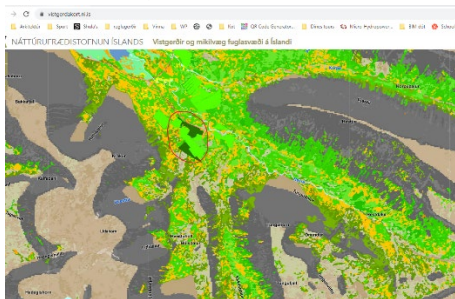
### Tillaga að deiliskipulagi - Umsögn UST

Við vinnu deiliskipulagsins var eitt að megin markmiðum að frístundabyggðin myndi falla vel að umhverfi sínu, raskaði sem minnst náttúru á svæðinu og truflaði sem minnst ábúendur jarðarinnar og skerði sem minnst af ræktuðu landi. Lagt var upp með að frístundabyggðin yrði í fullri sátt við áframhaldandi landbúnað á jörðinni og náttúra svæðisins fengi áfram að njóta sín. Einnig þarf staðsetningin að vera hentug með tilliti til ofanflóða. Farið var vel yfir mögulegar staðsetningar með ábúendum jarðarinnar.

Það svæði sem þótti uppfylla þessa kosti er svæði sem nýtt hefur verið til skógræktar undanfarin 22 ár og er innan túngirðingar. Það svæði er í þónokkri fjarlægð frá bænum þannig að lítil hætta er á að það séu árekstrar milli frístundabyggðar og ábúenda. Einnig er auðvelt að tengja svæðið við Hólsveg (6282-01). Nú þegar hefur verið hróflað við svæðinu annaðhvort með skóg- eða túnrækt, var því þessi valkostur meðal annars valinn því þá er ekki verið að hrófla við óspjölluðum vistkerfum á jörðinni. Einnig eru það gæði fyrir frístundahúsabyggð að vera í skógræktinni með m.t.t skjóls og fl.

Árið 2000 var gerður samningur til 20 ára við Skjólskóga á Vestfjörðum (þinglýstur 20.12.2000) um skógrækt á jörðinni og er sá samningur þar af leiðandi fallin úr gildi og landeigendum heimilt að ráðstafa landinu aftur.

Það svæði sem tekið var undir frístundabyggðina er stór hluti skógræktarinnar og einnig hluti túna sem tengir lóðir 1 og 2 við 3, 4 og 5.



Mynd 1- skjáskot af <https://vistgerdakort.ni.is/> -Botn Ónundarfjarðar

Ef að farið er inn á vistgerðakort Náttúrustofnunar Ísland eru aðstæður nokkuð nákvæmt teiknaðar inn en þó er smá misræmi með suð-austasta hluta skógræktarinnar sem ekki hefur náð inn á uppdrátt þeirra þ.m.t lóð nr 5.



Mynd 2- loftmynd af svæðinu

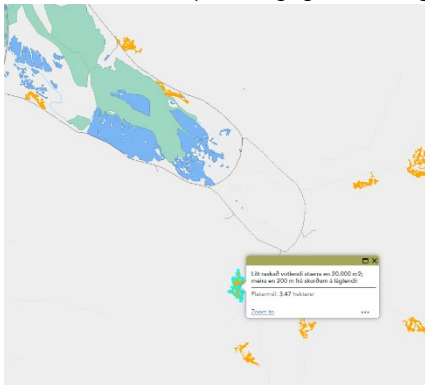


Mynd 3 - Vistgerðakort Nsi og skipulagssvæði lagt saman. Dókkgrænn er táknar skógrækt og ljósgrænn tún

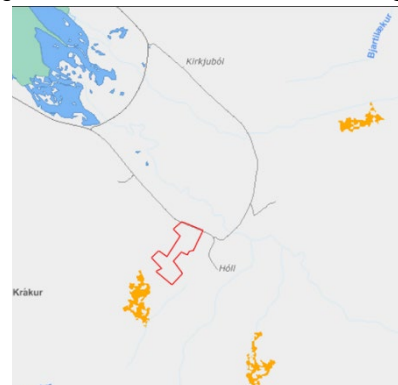
En það er klárt að það má skerpa betur á texta í deiliskipulagstillögunni, að skipulagssvæðið sé einungis innan svæða sem eru ræktuð tún eða skógrækt.

Einnig mætti bæta við í texta á deiliskipulagsupprætti að allt óþarfa rask innan skipulagssvæðis skal forðast og að framkvæmdir séu unnar í sátt við umhverfið.

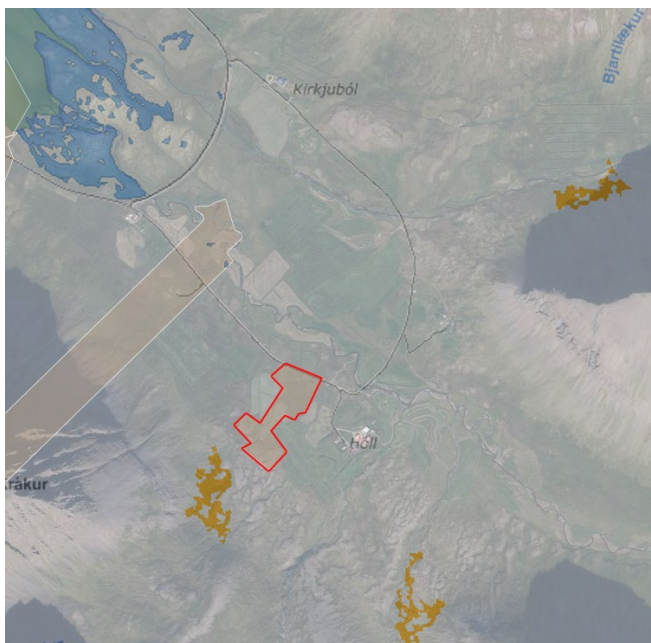
Í umsögn Umhverfisstofnunar dags. 7. október 2022 er álitid að svæðið sé innan votlendis sem njóta sérstakrar verndar og vísa í <https://serstokvernd.ni.is/>. Okkar skilningur sem vinnum skipulagið er að hin vernduðu svæði sé fyrir utan skipulagssvæði og höfum við gert skýringarmyndir þess til rökstuðnings. En möguleiki er á því að við séum ekki að lesa rétt úr þessum gögnum. Einnig þykir okkur ólíklegt að slík vernd sé sett á svæði innan túngirðingar.



Mynd 4 af vefnum <https://serstokvernd.ni.is/>.  
Sýnir botn Öundurfarðar



Mynd 5 - Skipulagssvæði merkt inn á kort NSÍ um verndarsvæði



Mynd 6 - Hér er búið að leggja saman loftmynd frá map.is og verndarkort á <https://serstokvernd.ni.is/>. - hér sést að þessi svæði skarast ekki



*Mynd 7 - Fyrirverandi ábúendur og skógarbændur á Hóli í skjóli trjáa á lóð 5.*